

SNELKEUZEGIDS

DEURSLUITTECHNIEK

PRODUCTSELECTIE V3.0

EENVOUDIG EN SNEL DE
JUISTE PRODUCTSELECTIE

**BR
C
T
A
C
I
C**

DICTATOR
Emmebord

VOORWOORD

Hier is onze versie 3 productcatalogus! Een overzichtelijke gids met onze meest gangbare artikelen, compleet met artikelnummers, EAN-codes en kortingsgroepen.

Blader door ons assortiment en ontdek slimme oplossingen voor elke situatie. Vragen of advies nodig? Ons team staat voor u klaar. Artikelen in het **oranje** zijn onze meest gangbare artikelen.

Voor meer technische informatie scan de QR-code of ga naar onze website: www.dictator.nl.

Bij DICTATOR draait alles om kwaliteit, functionaliteit en design. We leveren niet alleen topproducten, maar ook uitstekende service en ondersteuning. Meer weten over? Kijk dan op pagina 35 van deze gids.

DICTATOR – de oplossing voor deur(sluit)techniek!

INHOUDSOPGAVE

5



DEUROPVANGERS

24



SLUITVOLGORDE-
REGELAAR

25



DEURAANDRIJVING

26



MECHANISCHE
SCHUIFDEURSLUISER

10



SLUITVEREN

12



DEURVEERSCHARNIEREN

16



VEERBUFFER /
HLS-CATCH

26



SLUITVERTRAGING

27



VLOERVEREN

28



VASTZET INSTALLATIES

17



DEURVASTZETTERS

20



DEUROPENINGS-
BEGRENZERS

23



DEURDRANGERS

32



MAGNETEN EN
ANKERPLATEN

33



DEMPERS (EINDEMPERS
EN RADIAALDEMPERS)

34



GASVEREN EN VAST-
MONTAGE OLIEDEMPERS



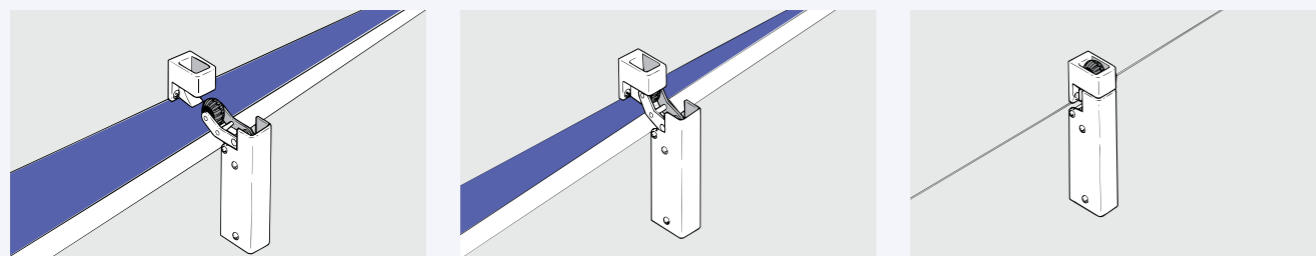
DEUROPVANGERS

Maken een einde aan het dichtslaan van deuren en zorgen ervoor dat deuren veilig en betrouwbaar sluiten. Hoogste kwaliteit van Nederlandse productie garandeert een lange levensduur en een probleemloze werking. Dankzij het grote aanbod aan modellen is voor bijna elke deursituatie de juiste oplossing te vinden.

GEBRUIK EN FUNCTIE

Deuropvangers zorgen voor een zachte en betrouwbare sluiting van deuren, ongeacht hun grootte of gewicht.

Ze voorkomen dichtslaan en zorgen ervoor dat deuren niet op een kier blijven staan, maar altijd veilig gesloten zijn.



TYPE 1000 BASIS MODEL VOOR DRAAIDEUREN REGELBAAR

Art.nr.	Omschrijving	EAN	Kort.gr.
1111110	Serie 1000, 50N, nikkel, haak 1009	8717703540017	E001
1111210	Serie 1000, 50N, nikkel, haak 1011	8717703540024	E001
1111410	Serie 1000, 50N, nikkel, haak 1013	8717703540031	E001
1113110	Serie 1000, 20N, nikkel, haak 1009	8717703547993	E001
1113210	Serie 1000, 20N, nikkel, haak 1011	8717703548006	E001
1113410	Serie 1000, 20N, nikkel, haak 1013	8717703548013	E001

Als alternatief is er voor zwaardere / industriële toepassingen een DICTATOR 1300 leverbaar. Neem hiervoor contact op met de technische ondersteuning.



TYPE 1600 GESLOTEN MODEL VOOR DRAAIDEUREN REGELBAAR

Art.nr.	Omschrijving	EAN	Kort.gr.
1711130	Serie 1600, 50N, glans chroom, haak 1009	8717703540222	E004
1711230	Serie 1600, 50N, glans chroom, haak 1011	8717703540239	E004
1711430	Serie 1600, 50N, glans chroom, haak 1013	8717703540246	E004
1300466 R9010	Serie 1600, 50N, RAL 9010(wit), haak 1009	8717703540789	E004
1300466 R9005	Serie 1600, 50N, RAL 9005(zwart), haak 1009	8717703542578	E004
1300467 R9006	Serie 1600, 50N, RAL 9006(grijs), haak 1009	8717703540796	E004
171110A2	Serie 1600, 50N, RVS behuizing, haak 1009	8717703542165	E004
171119A2	Serie 1600, 50N, Compleet RVS, haak 1009 *	8717703546361	E004

* toepasbaar voor buiten gebruik

Andere kleuren, cilinders en haken zijn op aanvraag leverbaar.

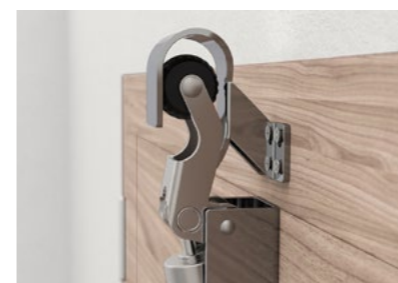


DEUROPVANGER 1600 TOEBEHOREN

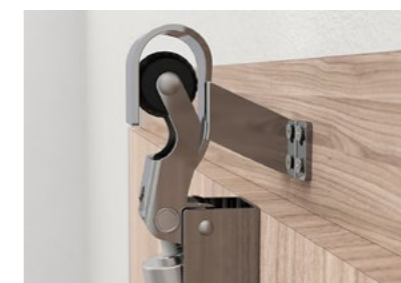
Art.nr.	Omschrijving	EAN	Kort.gr.
Montageset voor volgglazen deuren (dubbelzijdige tape)			
5205375	Montageplaat voor deuropvanger type 1600 *	8717703546446	E099
5205376	Montageplaat voor haak 1009 van deuropvanger 1600 *	8717703546453	E099

* vraag om advies of kijk op de website voor de mogelijkheden

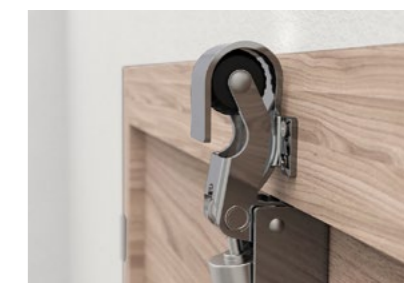
Met speciale dubbelzijdige tape worden de montageplaten voor zowel de deuropvanger type 1600 als de bijbehorende haak aan de glazen deur of bovenlicht gemonteerd. Elke set bevat een zelfklevende afdekplaat voor de tegenoverliggende zijde van de montageplaat voor een uniform uiterlijk. Zowel de montage- als de afdekplaten zijn gemaakt van RVS type 304.



Haak 1009 voor gelijkliggende deuren (-4 tot +14 mm)



Haak 1013 voor deuren met opdek deuren (+15 tot +30 mm)



Haak 1011 voor terugliggende deuren (-5 tot -20 mm)

Keuzehulp op pagina 7

TYPE VS2000 DESIGN MODEL VOOR DRAAIDEUREN REGEELBAAR

Art.nr.	Omschrijving	EAN	Kort.gr.
1320500	Serie VS2000, 50N, glans chroom, haak 1020	8717703540277	E005
1300511 R9010	Serie VS2000, 50N, RAL 9010 (wit), haak 1020	8717703540819	E005
1300511 R9005	Serie VS2000, 50N, RAL 9005 (zwart), haak 1020	8717703542592	E005
1300512 R9006	Serie VS2000, 50N, RAL 9006 (grijs), haak 1020	8717703540826	E005
1300575	Serie VS2000, 20N, glans chroom, haak 1020	8717703545036	E005
1300575 R9010	Serie VS2000, 20N, RAL 9010 (wit), haak 1020	8717703545388	E005
1300575 R9005	Serie VS2000, 20N, RAL 9005 (zwart), haak 1020	8717703545470	E005
1300575 R9006	Serie VS2000, 20N, RAL 9006 (grijs), haak 1020	8717703545401	E005
Type VS2000 is zowel verticaal als horizontaal te plaatsen.			

De VS 2000 deuropvanger is uitstekend geschikt voor naar binnen draaiende buitendeuren. De meegeleverde kunststof plaatjes kunnen indien nodig onder de haak een opdekverschil t/m 15 mm tussen de deur en kozijn compenseren.

DEUROPVANGER VS2000 TOEBEHOREN

Art.nr.	Omschrijving	EAN	Kort.gr.
7205279	Bevestigingsplaat voor horizontale montage op aluminium deuren *	8717703548051	H091
7205221	Bevestigingsconsole voor horizontale montage op gelijkliggende deuren *	8717703548068	H091
7205220	Bevestigingsconsole voor horizontale montage op deuren met opdek *	8717703548075	H091
* vraag om advies of kijk op de website voor de mogelijkheden			

TYPE 1400 BINNENMONTAGE VOOR BUITENDRAAIENDE DEUREN REGEELBAAR

Art.nr.	Omschrijving	EAN	Kort.gr.
1253330	Serie 1400, 20N, glans chroom, haak 1014	8717703540185	E003
1253350	Serie 1400, 20N, mat chroom, haak 1014	8717703542752	E003
1300471 R9010	Serie 1400, 20N, RAL 9010(wit), haak 1014	8717703540758	E003
1300471 R9005	Serie 1400, 20N, RAL 9005(zwart), haak 1014	8717703542585	E003
1300472 R9006	Serie 1400, 20N, RAL 9006(grijs), haak 1014	8717703540765	E003
129139A2	Serie 1400, 20N, compleet RVS, haak 1014 *	8717703543186	E003
1251330	Serie 1400, 50N, glans chroom, haak 1014	8717703542271	E003
1251350	Serie 1400, 50N, mat chroom, haak 1014	8717703545555	E003
1251300 R9010	Serie 1400, 50N, RAL 9010(wit), haak 1014	8717703543032	E003
1300472 R9005	Serie 1400, 50N, RAL 9005(zwart), haak 1014	8717703545692	E003
1251305 R9006	Serie 1400, 50N, RAL 9006(grijs), haak 1014	8717703545661	E003
129135A2	Serie 1400, 50N, compleet RVS, haak 1014 *	8717703545609	E003
Type 1400 is zowel verticaal als horizontaal te plaatsen.			
* Toepasbaar voor buiten gebruik			

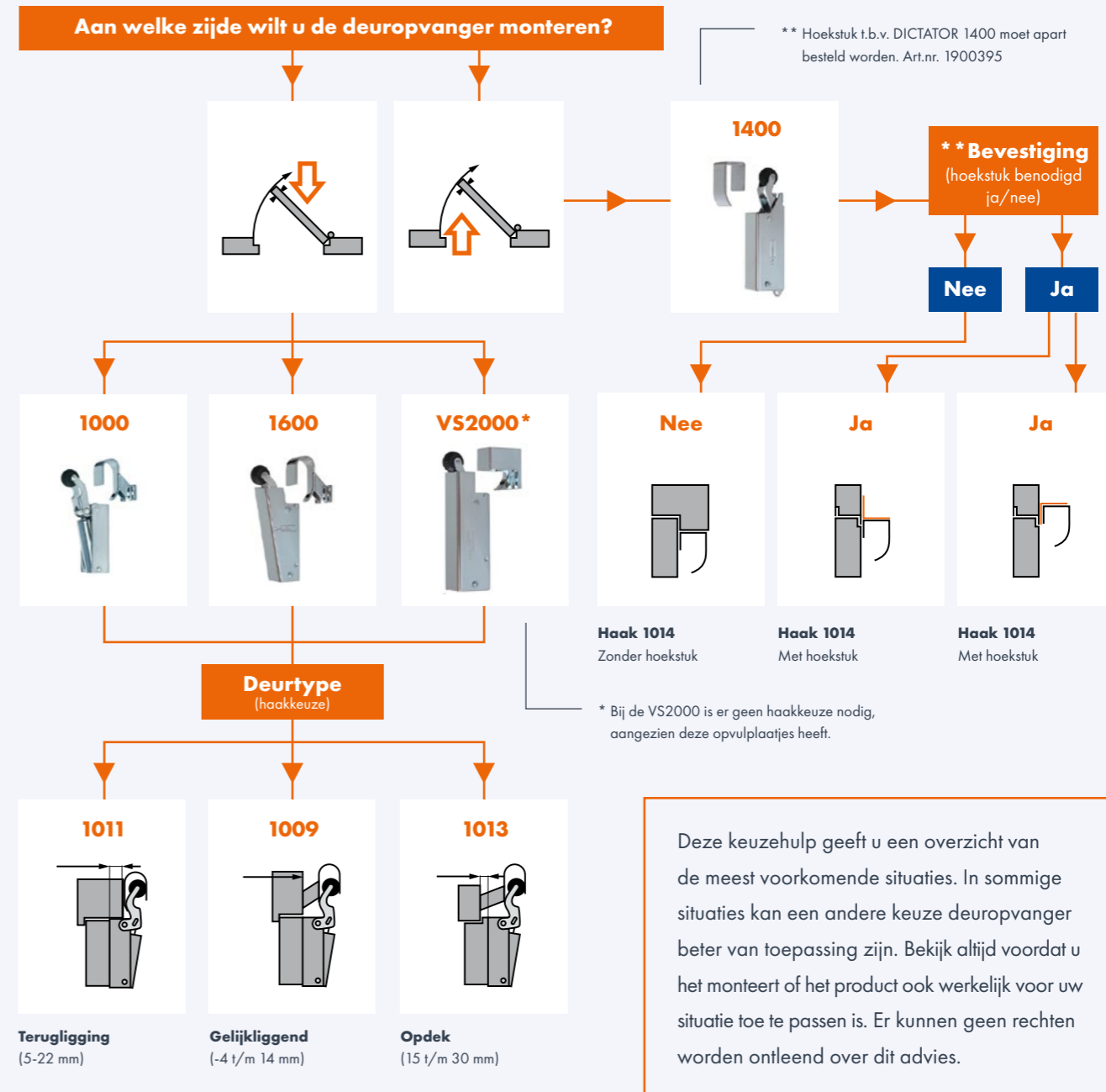
De 1400 deuropvanger wordt aan de binnenzijde gemonteerd bij naar buiten draaiende deuren.

DEUROPVANGER 1400 TOEBEHOREN

Art.nr.	Omschrijving	EAN	Kort.gr.
1900395	Hoekstuk RVS t.b.v. haak 1014	8717703542493	E099
Voor montage van deuropvanger 1400 bij gelijk liggende deuren.			



KEUZEHULP DEUROPVANGERS



Deurmontage scharnierzijde (1000, 1600 en VS2000)
Bij standaard montage scharnierzijde wordt normaal 50N toegepast (montage 40 cm uit de sluitkant)
Bij montage scharnierzijde aan de sluitkant is advies normaal 20N.
De VS2000 is standaard ook geschikt voor horizontale montage.

Deurmontage niet scharnierzijde (1400)
De 1400 is standaard ook geschikt voor horizontale montage.





SCHUIFDEUROPVANGERS

TYPE 1100

BASIS MODEL VOOR SCHUIFDEUREN REGELBAAR

Art.nr.	Omschrijving	EAN	Kort.gr.
	Deuropvanger incl. hoekconsole		
1113111	Serie 1100, 20N, nikkel, haak 1009	8717703541625	E001



TYPE 1700

GESLOTEN MODEL VOOR SCHUIFDEUREN REGELBAAR

Art.nr.	Omschrijving	EAN	Kort.gr.
	Deuropvanger incl. hoekconsole		
1773130	Serie 1700, 20N, glans chroom, haak 1009	8717703542448	E001
1773130 R9010	Serie 1700, 20N, RAL 9010(wit), haak 1009	8717703542479	E001
1773130 R9005	Serie 1700, 20N, RAL 9005(zwart), haak 1009	8717703542653	E001
1773130 R9006	Serie 1700, 20N, RAL 9006(grijs), haak 1009	8717703542462	E001
177319A2	Serie 1700, 20N, RVS 304, haak 1009	8717703542486	E001



DEUR- / POORTSLUITERS

DICTATOR deur-/poortsluiters onderscheiden zich door hun hoge kwaliteit en lange levensduur. Dankzij de vele beschikbare uitvoeringen kunnen oplossingen worden gerealiseerd voor een breed scala aan toepassingen: van tuinpoorten en toegangsdeuren, woningen, openbare faciliteiten en bedrijfsgebouwen met drukbezochte deuren, tot industriële installaties. In veel gevallen is achteraf monteren zonder problemen mogelijk.



SLUITVEREN

Sluitveren zijn de meest eenvoudige en voordelige vorm van deursluiters. Bij het openen van de deur wordt de geïntegreerde veer gespannen en sluit de deur zodra deze wordt losgelaten. Ze worden vaak gebruikt in combinatie met DICTATOR deuropvangers, die ervoor zorgen dat de deuren niet dichtslaan maar zacht sluiten. Dictator heeft de deursluiters in opbouwvorm (PICCOLO 2600) en inbouwvorm (ADJUNCT).

TYPE PICCOLO 2600		OPBOUW DEURSLUITER VOOR LICHTE DEUREN SLUITKRACHT REGELBAAR	
Art.nr.	Omschrijving	EAN	Kort.gr.
2311100	PICCOLO 2600, nikkel	8717703540291	E007
2391100	PICCOLO 2600, RVS304	8717703540307	E007
23A1100	PICCOLO 2600, RVS316	8717703542172	E007
2371110	PICCOLO 2600, RAL 9005 (zwart)	8717703542547	E007
2371120	PICCOLO 2600, RAL 9010 (wit)	8717703543971	E007

Door zijn geringe afmetingen en instelbaar sluitkracht is de PICCOLO 2600 een zeer geschikte deursluiters voor lichte binnendeuren, hordeuren, traphekjes enz.



Max openingshoek 90°

TYPE ADJUNCT 2500 (E16) / 2550 (E22)		INBOUW DEURSLUITER SLUITKRACHT REGELBAAR	
Art.nr.	Omschrijving	EAN	Kort.gr.
2521110	ADJUNCT 2500, verzinkt, rechte bev. plaatjes	8717703540314	E008
2521510	ADJUNCT 2500, verzinkt, afgeronde bev. plaatjes	8717703541113	E008
2623120	ADJUNCT 2550, verzinkt, rechte bev. plaatjes	8717703540338	E008
2623121	ADJUNCT 2550, verzinkt, afgeronde bev. plaatjes	8717703540352	E008
2693120	ADJUNCT 2550, RVS, rechte bev. plaatjes	8717703540345	E008
2693121	ADJUNCT 2550, RVS, afgeronde bev. Plaatjes	8717703540369	E008

De ADJUNCT 2500 en 2550 zijn mechanisch werkende inbouwsluiters.



	Sluitkracht:	Inboordiepte:	Boordiameter:
ADJUNCT 2500	5-15N	180 mm	16 mm
ADJUNCT 2550	15-30N	250 mm	22 mm

TYPE DIREKT II		OPBOUW DEURSLUITER REGELBARE SLUITSNELHEID	
Art.nr.	Omschrijving	EAN	Kort.gr.
7392300-2	DIREKT II, slag 150, 400N, antraciet	8717703542042	H042
7392301-2	DIREKT II, slag 150, 400N, grijs	8717703542059	H042
7392302-2	DIREKT II, slag 150, 400N, wit	8717703542066	H042
7392400-2	DIREKT II, slag 150, 400N, RVS304	8717703542998	H042
7392308-2	DIREKT II, slag 150, 600N, antraciet	8717703542806	H042
7392309-2	DIREKT II, slag 150, 600N, grijs	8717703542073	H042
7392364-2	DIREKT II, slag 200, 400N, antraciet	8717703542080	H042
7392366-2	DIREKT II, slag 200, 600N, grijs	8717703542103	H042
7392369-2	DIREKT II, slag 200, 600N, antraciet	8717703542097	H042
7392466-2	DIREKT II, slag 200, 600N, RVS304	8717703542110	H042
	Toebehoren:		
7205406	Instelbeveiliging voor poortsluiter DIREKT II met oog, aluminium, incl. schroeven	8717703543841	H042
7205407	Instelbeveiliging voor poortsluiter DIREKT II met oog, RVS type 316, incl. schroeven	8717703543858	H042



TYPE RTS		INBOUW DEURSLUITER REGELBARE SLUITSNELHEID	
Art.nr.	Omschrijving	EAN	Kort.gr.
7400520	RTS-d buisdeursluiters voor stalen en aluminium deuren	8717703541991	H42.2
7400525	RTS-t buisdeursluiters, inbouw boven DIN links of onder DIN rechts	8717703542011	H42.2
7400526	RTS-u buisdeursluiters, inbouw boven DIN rechts of onder DIN links	8717703542028	H42.2
7400527	RTS-v buisdeursluiters voor houten deuren, installatie in het midden	8717703542035	H42.2

De DICTATOR poortsluiter "RTS" is een inbouw poortsluiter die hekken betrouwbaar en gelijktijdig geremd laten sluiten. Hiermee gaat comfort niet ten koste van het design en blijft het een mooi strak geheel.



	Deurgewicht:	Deurhoogte:	Deurbreedte:
DIREKT II 150	tot ca.: 80 kg	tot ca.: 2500 mm	van ca.: 750 tot 1200 mm
DIREKT II 200	tot ca.: 100 kg	tot ca.: 2500 mm	van ca.: 750 tot 1500 mm
RTS	tot ca.: 80 kg	tot ca.: 2500 mm	van ca.: 750 tot 1200 mm



DEURVEERSCHARNIEREN

DICTATOR deurveerscharnieren van het type HAWGOOD zorgen voor het zelf sluiten van dubbelwerkende (pendel)deuren.
Leverbaar voor diverse type deuren.

TYPE HAWGOOD 42/41 MET VASTSTELLING

Art.nr.	Omschrijving	EAN	Kort.gr.
3112191	HAWGOOD 41, enkele veer, RVS schoen, plaat in zink	8717703540499	E010
3112192	HAWGOOD 42, dubbele veer, RVS schoen, plaat in zink	8717703540505	E010
3112193	HAWGOOD 42/41, set (paar), RVS schoen, plaat in zink	8717703540512	E010
Voor toepassing in vochtige omstandigheden:			
31121A1	HAWGOOD 41, enkele veer, compleet RVS *	8717703540550	E010
31121A2	HAWGOOD 42, dubbele veer, compleet RVS *	8717703540567	E010
31121A3	HAWGOOD 42/41, set (paar), compleet RVS *	8717703540574	E010

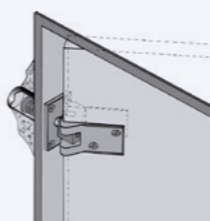
* schoen, plaat, centrale as, trekstang en schoeven in RVS

TYPE HAWGOOD 42/41 ZONDER VASTSTELLING

Art.nr.	Omschrijving	EAN	Kort.gr.
3122191	HAWGOOD 41, enkele veer, RVS schoen, plaat in zink	8717703540529	E010
3122192	HAWGOOD 42, dubbele veer, RVS schoen, plaat in zink	8717703540536	E010
3122193	HAWGOOD 42/41, set (paar), RVS schoen, plaat in zink	8717703540543	E010
Voor toepassing in vochtige omstandigheden:			
31221A1	HAWGOOD 41, enkele veer, compleet RVS *	8717703540581	E010
31221A2	HAWGOOD 42, dubbele veer, compleet RVS *	8717703540598	E010
31221A3	HAWGOOD 42/41, set (paar), compleet RVS *	8717703540604	E010

* schoen, plaat, centrale as, trekstang en schoeven in RVS

	Deurgewicht	Deurhoogte:	Deurbreedte:	Deurdikte:
HAWGOOD 42/41	tot ca.: 80 kg	tot ca.: 2300 mm	tot ca.: 1000 mm	40 mm



TYPE HAWGOOD 41/40 (KUNSTSTOF) DEURDIKTE 40 MM MET VASTSTELLING

Art.nr.	Omschrijving	EAN	Kort.gr.
Schoen kunststof zwart			
3312181	HAWGOOD 40K, enkele veer plaat in zink	8717703543230	E010
3312182	HAWGOOD 41K, dubbele veer plaat in zink	8717703543247	E010
3312183	HAWGOOD 41K/40K, set (paar) plaat in zink	8717703540499	E010
Schoen kunststof grijs			
3312191	HAWGOOD 40K, enkele veer plaat in zink	8717703542769	E010
3312192	HAWGOOD 41K, dubbele veer plaat in zink	8717703543254	E010
3412193	HAWGOOD 41K/40K, set (paar) plaat in zink	8717703541496	E010
Schoen kunststof zwart			
33121A1	HAWGOOD 40K, enkele veer plaat in RVS	8717703543261	E010
33121A2	HAWGOOD 41K, dubbele veer plaat in RVS	8717703543278	E010
33121A3	HAWGOOD 41K/40K, set (paar) plaat in RVS	8717703541526	E010
Schoen kunststof grijs			
34121A1	HAWGOOD 40K, enkele veer plaat in RVS	8717703543285	E010
34121A2	HAWGOOD 41K, dubbele veer plaat in RVS	8717703543292	E010
34121A3	HAWGOOD 41K/40K, set (paar) plaat in RVS	8717703541502	E010



TYPE HAWGOOD 41/40 (KUNSTSTOF) DEURDIKTE 35 MM MET VASTSTELLING

Art.nr.	Omschrijving	EAN	Kort.gr.
Schoen kunststof zwart			
3312198	HAWGOOD 40K, enkele veer, plaat in zink	8717703543308	E010
3312199	HAWGOOD 41K, dubbele veer, plaat in zink	8717703543315	E010
3312196	HAWGOOD 41K/40K, set (paar), plaat in zink	8717703543322	E010
Schoen kunststof grijs			
3312188	HAWGOOD 40K, enkele veer, plaat in zink	8717703543339	E010
3312189	HAWGOOD 41K, dubbele veer, plaat in zink	8717703543346	E010
3312193	HAWGOOD 41K/40K, set (paar), plaat in zink	8717703543353	E010
Schoen kunststof zwart			
34121A8	HAWGOOD 40K, enkele veer, plaat in RVS	8717703543360	E010
34121A9	HAWGOOD 41K, dubbele veer, plaat in RVS	8717703543377	E010
33120A3	HAWGOOD 41K/40K, set (paar), plaat in RVS	8717703543384	E010
Schoen kunststof grijs			
33121A8	HAWGOOD 40K, enkele veer, plaat in RVS	8717703543391	E010
33121A9	HAWGOOD 41K, dubbele veer, plaat in RVS	8717703543407	E010
34120A3	HAWGOOD 41/40K, set (paar), plaat in RVS	8717703543414	E010



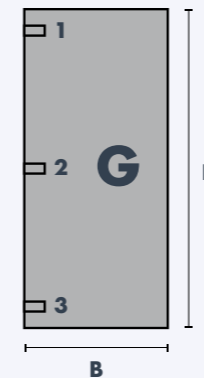
	Deurgewicht	Deurhoogte:	Deurbreedte:	Deurdikte:
HAWGOOD 41/40K	tot ca.: 45 kg	tot ca.: 2300 mm	tot ca.: 1000 mm	40 of 35 mm

Keuzehulp op pagina 15



SELECTIECRITERIA

Het bepalen van de benodigde deurveerscharnieren afhankelijk van de grootte en het gewicht van de deur.



Legenda:

K = factor voor het kiezen van het type

G = gewicht van de deur in kg

H = hoogte van de deur in mm

B = breedte van de deur in mm

$$K = \frac{G \times 1/2 B}{H}$$

TYPE HAWGOOD 42/41

K	1	2	3
< 8	1 x 41		1 x 41
8 - 16	1 x 42		1 x 41
16 - 20	1 x 42		1 x 42
20 - 30	1 x 42 + 1 x 41		1 x 42
30 - 50	2 x 42	1 x 41	1 x 42

TYPE HAWGOOD 41/40 (KUNSTSTOF)

K	1	2	3
< 4	1 x 40K	1 x 40K	< 20
4 - 6	1 x 41K	1 x 40K	20 - 30
6 - 10	1 x 41K	1 x 41K	30 - 40

Eerst dient u de factor K te berekenen met behulp van de bovenstaande formule. Vervolgens kunt u, afhankelijk van de berekende factor K, in de tabel opzoeken welk type boven de deur gemonteerd moet worden en welke type onderin. Per deur kunnen maximaal 4 deurveerscharnieren worden gebruikt. Indien uw deuren zwaarder en/of breder zijn dan in de tabel wordt weergegeven, neem dan contact op met onze technische klantenservice.

TYPE HAWGOOD 4000 DEURDIKTE 19-24 MM, MET VASTSTELLING

Art.nr.	Omschrijving	EAN	Kort.gr.
	<i>enkele veer</i>		
3515110	HAWGOOD 4000E, nikkel schoen)	8717703540376	E010
3515170	HAWGOOD 4000E, messing gepolijst schoen)	8717703540383	E010
35151B0	HAWGOOD 4000E, kunststof grijs schoen)	8717703540390	E010
35151Z0	HAWGOOD 4000E, kunststof zwart schoen)	8717703542555	E010
	<i>dubbele veer</i>		
3615110	HAWGOOD 4000D, nikkel schoen)	8717703540406	E010
3615170	HAWGOOD 4000D, messing gepolijst schoen)	8717703540413	E010
36151B0	HAWGOOD 4000D, kunststof grijs schoen)	8717703540420	E010
36151Z0	HAWGOOD 4000D, kunststof zwart schoen)	8717703542561	E010



TYPE HAWGOOD 4500 DEURDIKTE 25-30 MM, MET VASTSTELLING

Art.nr.	Omschrijving	EAN	Kort.gr.
	<i>enkele veer</i>		
3715110	HAWGOOD 4500E, nikkel schoen)	8717703540437	E010
3715170	HAWGOOD 4500E, messing gepolijst schoen)	8717703540444	E010
37151B0	HAWGOOD 4500E, kunststof grijs schoen)	8717703540451	E010
37151Z0	HAWGOOD 4500E, kunststof zwart schoen)	8717703543803	E010
	<i>dubbele veer</i>		
3815110	HAWGOOD 4500D, nikkel schoen)	8717703540468	E010
3815170	HAWGOOD 4500D, messing gepolijst schoen)	8717703540475	E010
38151B0	HAWGOOD 4500D, kunststof grijs schoen)	8717703540482	E010
38151Z0	HAWGOOD 4500D, kunststof zwart schoen)	8717703543810	E010



TYPE HAWGOOD 4000/4500

Breedte (mm)	300	300	400	400	500	500	600	600	700	700
Hoogte (mm)	Max gewicht van deurblad (kg)									
500	9	16	6	11	5	9	4	7	3	5,4
600	11	20	8	14	6	11	5	9	4	7
700	12	22	9	16	7	13	6	11	5	9
800	14	25	11	20	8	14	7	13	6	11
900	16	26	12	22	10	18	8	14	7	12
1000	18	26	13	23	11	20	9	16	7	13
1100	20	26	16	26	12	22	10	18	8	15
1200	22	26	16	26	13	23	11	20	9	16
1300	22	26	17	26	14	25	12	22	10	18
1400	22	26	19	26	15	26	12	22	11	20
1500	22	26	20	26	16	26	13	23	11	20
1600	22	26	22	26	17	26	14	25	12	22
1800	22	26	22	26	19	26	16	26	14	25
2000	22	26	22	26	21	26	18	26	15	26

Met behulp van deze tabel kunt u de juiste maat van de deurveerscharnier bepalen. Afhankelijk van de breedte, de hoogte en het gewicht van de deur. Over het algemeen gebruikt u per deur een paar van het type "E" of "D".

Voor deurveerscharnieren type 4000 of 4500 is het maximale deurgewicht 26 kg. Indien uw deur zwaarder is of andere afmetingen heeft dan in de tabel, neem dan contact op met onze technische klantenservice.

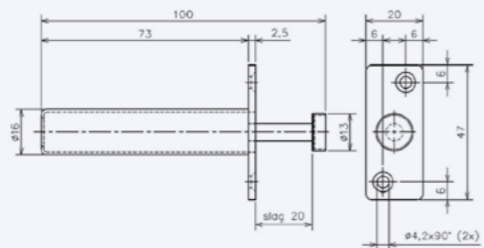
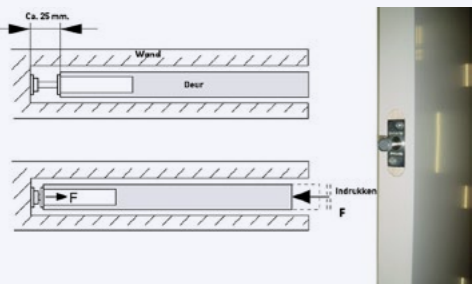
E = 2 x enkele veer (1 paar)
D = 2 x dubbele veer (1 paar)



VEERBUFFER

DICTATOR veerbuffers, voor het optimaal benutten van de maximale doorgang van uw schuifdeuren die volledig in de wand kunnen verdwijnen.

TYPE VEERBUFFER		VEERBUFFER VOOR SCHUIFDEUREN	
Art.nr.	Omschrijving	EAN	Kort.gr.
5920091	Veerbuffer 85N (standaard uitvoering)	8717703541717	E011
5920093	Veerbuffer 130N (versterkte uitvoering)	8717703541724	E011



HLS-CATCH

TYPE HLS-CATCH		TEMPERATUURPAL VOOR BRANDDEUREN	
Art.nr.	Omschrijving	EAN	Kort.gr.
5500031	HLS-catch 50 mm incl. sluitplaat (t.b.v. stalen deuren)	8717703542660	E012
5500032	HLS-catch 50 mm incl. sluitplaat met extra inloop (t.b.v. houten deuren)	8717703542677	E012

DICTATOR HLS-catch (Hot Locking Safe-catch). De HLS-catch is een temperatuurpal waarbij de pen in "ruststand" opgesloten is. De oplossing om het kromtrekken van branddeuren te voorkomen en zo het gevaar van branddoorslag te vermijden.



DEURVASTZETTERS

Met onze deurvastzetter of kogelvastzetter houdt u deuren in een gewenste positie geopend en voorkomt u ongewenst dichtslaan. Of het nu gaat om een gladde vloer of een hobbelig terras, met DICTATOR zit u altijd goed. Eenvoudig te monteren en voor langdurig gebruik!

TYPE ZE STANDARD LINE			HET STANDAARD MODEL DEURVASTZETTER
Art.nr.	Omschrijving	EAN	Kort.gr.
4742000	ZE-25, slag t/m 25 mm, mat zilver	8717703540673	E009
4710000	ZE-60, slag t/m 60 mm, mat zilver	8717703540680	E009
4714000	ZE-60, slag t/m 60 mm, RAL 9010(wit)	8717703542684	E009
4714050	ZE-60, slag t/m 60 mm, RAL 9005(zwart)	8717703542608	E009
4752000	ZE-75, slag t/m 75 mm, mat zilver	8717703540697	E009
4762000	ZE-90, slag t/m 90 mm, mat zilver	8717703540703	E009
4763010	ZE-90, slag t/m 90 mm, RAL 9010(wit)	8717703542691	E009
4763015	ZE-90, slag t/m 90 mm, RAL 9005(zwart)	8717703542615	E009
4772000	ZE-105, slag t/m 105 mm, mat zilver	8717703540864	E009
4772010	ZE-105, slag t/m 105 mm, RAL 9010(wit)	8717703542820	E099
4772015	ZE-105, slag t/m 105 mm, RAL 9005(zwart)	8717703543421	E099
Toebehoren:			
4900000	Rubbervoeetje Grijs onderkant t.b.v. ZE & Design Line	8717703541694	E099.9
4900010	Aandrukdop Grijs bovenkant t.b.v. ZE	8717703542530	E099.9
4900020	Rubbervoeetje Zwart onderkant t.b.v. ZE & Design Line	8717703542738	E099.9
4900025	Aandrukdop Zwart bovenkant t.b.v. ZE	8717703543001	E099.9



TYPE ZE DESIGN LINE		DESIGN MODEL DEURVASTZETTER	
Art.nr.	Omschrijving	EAN	Kort.gr.
4790000	ZE-80 Design Line, slag t/m 80 mm, mat zilver	8717703542424	E009
4790010	ZE-80 Design Line, slag t/m 80 mm, RAL 9010 (wit)	8717703542509	E009
4790020	ZE-80 Design Line, slag t/m 80 mm, RAL 9005 (zwart)	8717703542622	E009
4810000	ZE-120 Design Line, slag t/m 120 mm, mat zilver	8717703542431	E009
4810010	ZE-120 Design Line, slag t/m 120 mm, RAL 9010 (wit)	8717703542516	E009
4810020	ZE-120 Design Line, slag t/m 120 mm, RAL 9005 (zwart)	8717703542639	E009
4780000	ZE-160 Design Line, slag t/m 160 mm, mat zilver	8717703542141	E009
4780010	ZE-160 Design Line, slag t/m 160 mm, RAL 9010 (wit)	8717703542264	E009
4780015	ZE-160 Design Line, slag t/m 160 mm, RAL 9005 (zwart)	8717703542646	E009
4830000	ZE-200 Design Line, slag t/m 200 mm, mat zilver	8717703542967	E009
4830010	ZE-200 Design Line, slag t/m 200 mm, RAL 9010 (wit)	8717703542974	E009
4830020	ZE-200 Design Line, slag t/m 200 mm, RAL 9005 (zwart)	8717703542981	E009
Toebehoren:			
4900000	Rubbervoetje grijs onderkant t.b.v. ZE & Design Line	8717703541694	E099.9
4900020	Rubbervoetje zwart onderkant t.b.v. ZE & Design Line	8717703542738	E099.9



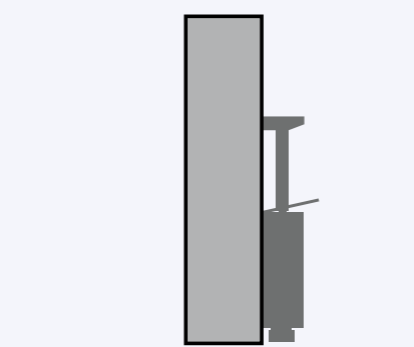
TYPE KOGELVASTZETTER/DEURBUFFER			
Art.nr.	Omschrijving	EAN	Kort.gr.
7500310	Kogelvastzetter zilverkleurig	8717703544268	H043

KEUZEHULP DEURVASTZETTERS

De keuze van welke type deurvastzetter is afhankelijk van de afstand die nodig is om de deur vast te zetten op de ondergrond. Hieronder geven wij 2 deursituaties aan die voor u van toepassing kunnen zijn.

DICTATOR deurvastzetter hebben diverse variaties aan slaglengte.

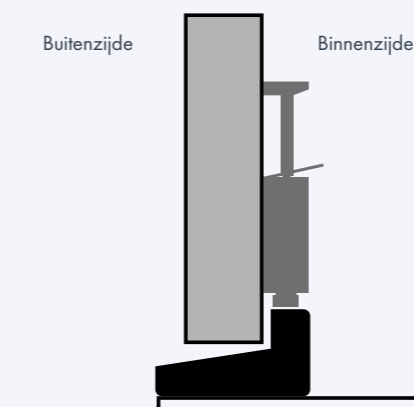
Bij de keuze van de slaglengte is het van belang dat er altijd een langere slaglengte wordt gekozen dan de werkelijk te overbruggen afstand.



DEUREN ZONDER ONDERDORPEL

Bij deuren zonder dorpel, kan de afstand vanaf de onderkant deur tot de vloer worden gemeten. Bij aflopende vloeren is dit niet overal hetzelfde, houdt hier rekening mee. Vervolgens kunt u de afstand vanaf onderkant van de deur tot laagste punt van de vloer opmeten

Reken altijd min. 5 mm extra aan benodigde lengte.

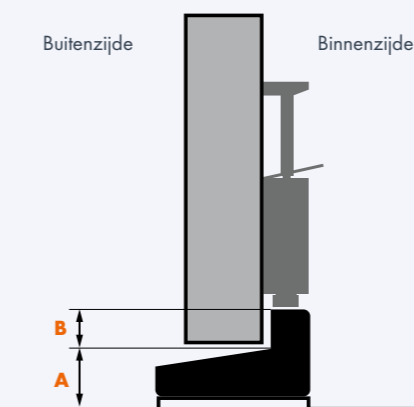


DEUREN MET ONDERDORPEL

Deurvastzetter worden veel gebruikt op naar buitendraaiende deuren, met de deurvastzetter aan de binnenzijde gemonteerd. Een veel voorkomende situatie is een tuindeur. Vaak zie je een schuine verloop voor afwatering in de tuin. Om de juiste slaglengte te bepalen in dit geval, is het van belang om afstand te meten tussen de deur en het laagste punt van de bestrating (A) meet tevens de hoogte tussen de onderkant deur en de dorpel (B).

Reken altijd min. 5 mm extra. Ligt de bestrating er nog niet zo lang in houdt dan ook rekening met extra slaglengte vanwege eventuele verzakkingen van de bestrating.

Voorbeeld: Afstand A = 45 mm
 Afstand B = 20 mm
 Totaal = 65 mm + 5 mm = 70 mm



In dit geval zou een ZE-75 of een ZE-80 Design Line voldoende zijn, maar zou de bestrating nog 20 mm kunnen verzakken, dan is het raadzaam hier rekening mee te houden een een langere slag te nemen.



DEUROPENINGSBEGRENZERS

DICTATOR deuropeningsbegrenzer met hydraulische einddemping in openingsrichting. Hiermee ontstaat er een veiligere situatie wanneer de deur door bijvoorbeeld de wind openslaat. Deze is leverbaar met en zonder mechanische vaststelling. Hiermee kan hij vastgezet worden in zijn openingsstand.

TYPE TB 10-23 MET VASTSTELLING

Deuropeningsbegrenzer TB 10-23 is geschikt voor standaard deuren en / of normale wind omstandigheden.

Art.nr.	Omschrijving	EAN	Kort.gr.
	TB 10-23, slag 200		
71023200FL S1-2	Deuropeningsbegrenzer met bevestigingsset S1	8717703541328	H094
71023200FL S2-2	Deuropeningsbegrenzer met bevestigingsset S2	8717703541335	H094
	TB 10-23, slag 250		
71023250FL S1-2	Deuropeningsbegrenzer met bevestigingsset S1	8717703541236	H094
71023250FL S2-2	Deuropeningsbegrenzer met bevestigingsset S2	8717703541243	H094
71023250FL S4-2	Deuropeningsbegrenzer met bevestigingsset S4	8717703543926	H094
71023250FL S5-2	Deuropeningsbegrenzer met bevestigingsset S5	8717703543933	H094



Openingsbegrenzers sets zonder vastzetting hebben hetzelfde artikelnummer alleen dan zonder "F" in het artikelnummer.

S1

S2

S4

S5

TYPE TB 14-28

Deuropeningsbegrenzer TB 14-28 is geschikt voor zwaardere deuren.

Art.nr.	Omschrijving	EAN	Kort.gr.
	TB 14-28, slag 250		
71428250FL S1-2	Deuropeningsbegrenzer met bevestigingsset S1	8717703541267	H094
71428250FL S2-2	Deuropeningsbegrenzer met bevestigingsset S2	8717703541274	H094
71428250FL S4-2	Deuropeningsbegrenzer met bevestigingsset S4	8717703543940	H094
71428250FL S5-2	Deuropeningsbegrenzer met bevestigingsset S5	8717703543957	H094
	TB 14-28, slag 300		
71428300FL S1-2	Deuropeningsbegrenzer met bevestigingsset S1	8717703548099	H094
71428300FL S2-2	Deuropeningsbegrenzer met bevestigingsset S2	8717703548105	H094
71428300FL S4-2	Deuropeningsbegrenzer met bevestigingsset S4	8717703543995	H094
71428300FL S5-2	Deuropeningsbegrenzer met bevestigingsset S5	8717703544008	H094
	TB 14-28, slag 400		
71428400FL S1-2	Deuropeningsbegrenzer met bevestigingsset S1	8717703548112	H094
71428400FL S2-2	Deuropeningsbegrenzer met bevestigingsset S2	8717703548129	H094
71428400FL S4-2	Deuropeningsbegrenzer met bevestigingsset S4	8717703548136	H094
71428400FL S5-2	Deuropeningsbegrenzer met bevestigingsset S5	8717703548143	H094



TYPE TBP 10-29

Deuropeningsbegrenzer TBP 10-29 is geschikt voor deuren die veel open en dicht gaan, zoals scholen, openbare gebouwen, enz.

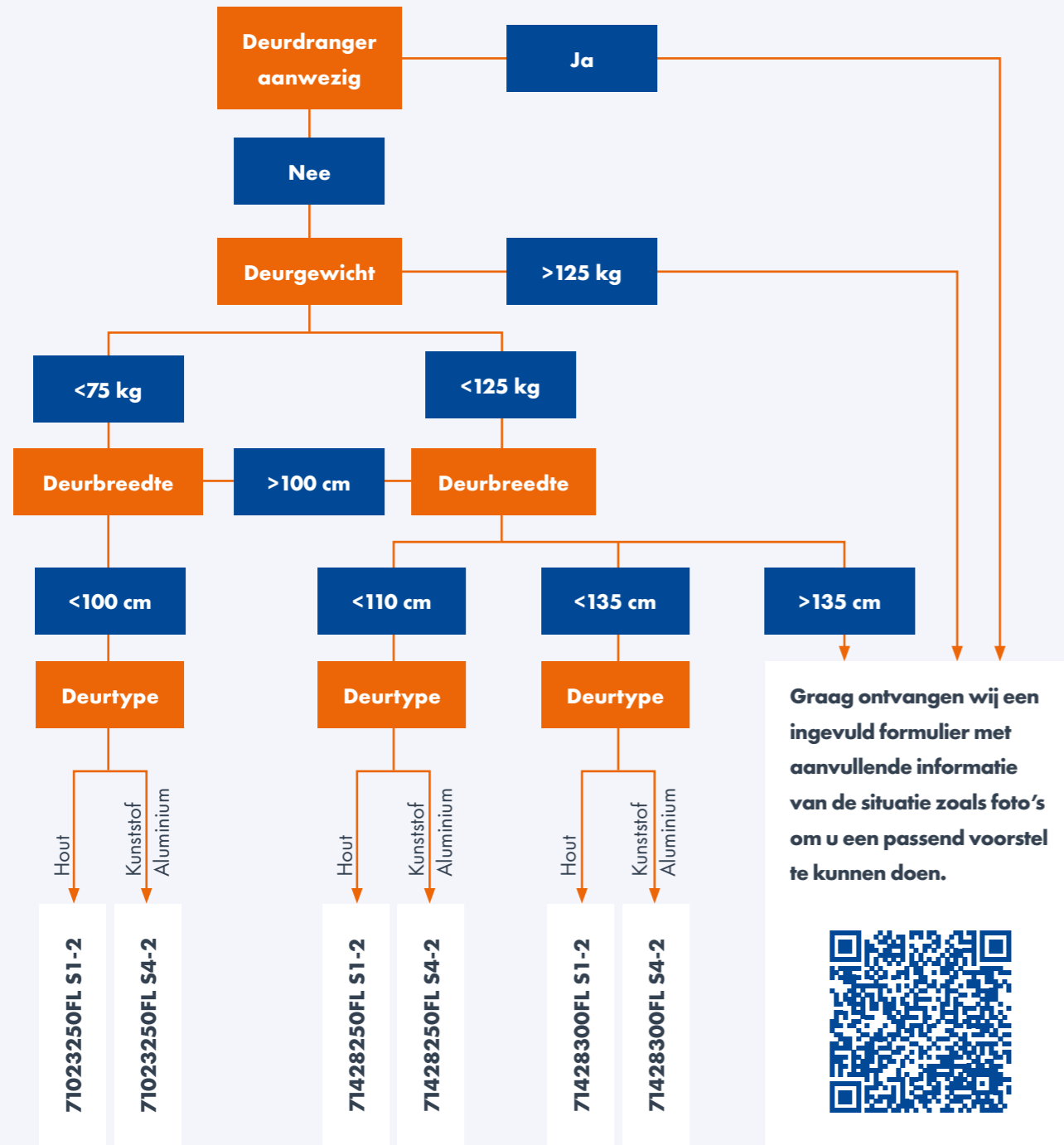
Art.nr.	Omschrijving	EAN	Kort.gr.
	TBP 10-29, slag 250		
71029250FL S1	Deuropeningsbegrenzer met bevestigingsset S1	8717703544053	H094
71029250FL S2	Deuropeningsbegrenzer met bevestigingsset S2	8717703544060	H094
71029250FL S4	Deuropeningsbegrenzer met bevestigingsset S4	8717703544077	H094
71029250FL S5	Deuropeningsbegrenzer met bevestigingsset S5	8717703544237	H094
	TBP 10-29, slag 300		
71029300FL S1	Deuropeningsbegrenzer met bevestigingsset S1	8717703544084	H094
71029300FL S2	Deuropeningsbegrenzer met bevestigingsset S2	8717703544091	H094
71029300FL S4	Deuropeningsbegrenzer met bevestigingsset S4	8717703544107	H094
71029300FL S5	Deuropeningsbegrenzer met bevestigingsset S5	8717703548167	H094
	TBP 10-29, slag 400		
71029400FL S1	Deuropeningsbegrenzer met bevestigingsset S1	8717703544114	H094
71029400FL S2	Deuropeningsbegrenzer met bevestigingsset S2	8717703544121	H094
71029400FL S4	Deuropeningsbegrenzer met bevestigingsset S4	8717703544138	H094
71029400FL S5	Deuropeningsbegrenzer met bevestigingsset S5	8717703548174	H094



Openingsbegrenzers sets zonder vastzetting hebben het zelfde artikelnummer alleen dan zonder "F" in het artikelnummer.

Keuzehulp op pagina 22

KEUZEHULP DEUROOPENINGSBEGRENZERS



OPENINGSBEGRENZER ZONDER VASTZETTING GEWENST?!

Dan kunt u de "F" uit het artikelnummer halen. Deze keuzehulp is geschikt voor de meest gangbare deuren, bekijk altijd voor het monteren of het product ook werkelijk voor uw situatie geschikt is. Op bovenstaande informatie kunnen geen rechten verleend worden.



DEURDRANGERS

TJSS deurdrangers onderscheiden zich door hun aansprekende design, hoge Zwitserse kwaliteit en ook hun montage- en gebruiksvriendelijkheid.

TYPE TJSS T44			SCHAARARM
Art.nr.	Omschrijving	EAN	Kort.gr.
6120000 CPL	TJSS T44 deurdranger, EN2-5	8717703540888	H003
6127000 CPL	TJSS T44V deurdranger, EN-4-6	8717703542127	H003
6125000 CPL	TJSS T44S deurdranger, EN2-5, met sluitvertraging	8717703547610	H003
6126000 CPL	TJSS T44R deurdranger, EN2-5 *	8717703547627	H003
* voor beperkt buitengebruik			



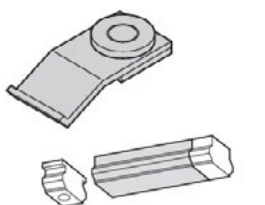
TYPE TJSS T46(G)			GLIJRAIL
Art.nr.	Omschrijving	EAN	Kort.gr.
6130000 CPL	TJSS T46 deurdranger, inclusief glijrail, EN2-4	8717703540895	H003
6140000 CPL	TJSS T46G deurdranger, inclusief glijrail, EN2-4	8717703543117	H003



TYPE TJSS T6(G)			GLIJRAIL
Art.nr.	Omschrijving	EAN	Kort.gr.
6170000 CPL	TJSS T6 L/standaard glijrail EN 2-5	8717703541878	H003
6170100 CPL	TJSS T6 /standaard glijrail EN 3-6	8717703541885	H003
6171000 CPL	TJSS T6 L/korte glijrail EN 2-5	8717703541892	H003
6172000 CPL	TJSS T6GL/standaard glijrail EN 2-5	8717703541908	H003
6172500 CPL	TJSS T6G/standaard glijrail EN 3-6	8717703541915	H003
6173500 CPL	TJSS T6GL/korte glijrail EN 2-5	8717703543438	H003



TOEBEHOREN TJSS T6(G)			GLIJRAIL
Art.nr.	Omschrijving	EAN	Kort.gr.
6900200	Vastzetter t.b.v. TJSS T44	8717703543445	H003
6103200	Smalle schaararm t.b.v. T44	8717703547603	H003
6900300	Vastzetter t.b.v. TJSS T46(G) & T6(G)	8717703543490	H003
6900430	Openingsbegrenzer verend T46(G) & T6(G)	8717703543056	H003
* met verstelbare houdkracht			





SLUITVOLGORDEREGELAAR

Onze sluitvolgorderegelers zorgen ervoor dat deuren met dubbele vleugels in de juiste volgorde sluiten. Essentieel bij branddeuren het correct en veilig sluiten van dubbele draaideuren. Getest volgens DIN EN 1158 voor gebruik op dubbele brandwerende draaideuren.

TYPE SR90

Telescopische sluitvolgorderegelaar, gegalvaniseerd staal, max. 200 kg per deurblad, tot 1,60 m per deurblad, benodigde ruimte boven de deur min. 30 mm, werkhoeek 30° tot 70°.

Art.nr.	Omschrijving	EAN	Kort.gr.
7500420 P	SR90 sluitvolgorderegelaar, incl. toebehoren	8717703540901	H043



TYPE SR2000

De onopvallende sluitvolgorderegelaar, speciaal ontwikkeld voor dubbele deuren met brandwerende functie die aan speciale visuele eisen moeten voldoen. Kan onopvallend onder het kozijn achter de deurvleugels worden bevestigd.

Gegalvaniseerd staal, max. 160 kg per deurblad, kort van ca. 0.75m tot 1m per deurblad en lang van 1m tot 1,5m per deurblad, benodigde ruimte boven de deur min. 20 mm, werkhoeek max. 115°.

Art.nr.	Omschrijving	EAN	Kort.gr.
7500435	Sluitvolgorderegelaar SR2000K	8717703540925	H043
7500430	Sluitvolgorderegelaar SR2000L	8717703540932	H043
	K = lengte 650 mm, L = lengte 1050		

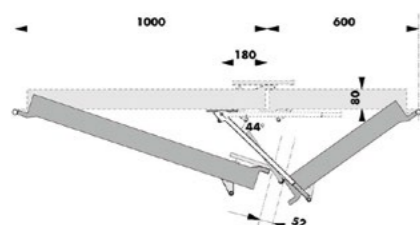
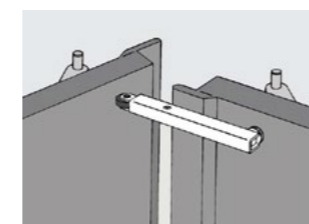


TYPE MK90

De DICTATOR deurmeenemer MK 90 zorgt ervoor dat bij het openduwen van de standdeur van een tweevleugelige zelfsluitende deur, als eerste kan sluiten, met als gevolg dat de standdeur tegen de overslag van de loopdeur komt te staan en hierdoor dus niet volledig sluit.

Alleen in combinatie met de DICTATOR deurmeenemer MK 90 kan de gemonteerde sluitvolgorderegelaar garanderen dat in alle gevallen de loopdeur pas vrijgegeven kan worden als de standdeur volledig gesloten is. Voor tweevleugelige zelfsluitende brand/vluchtdeuren zijn sluitvolgorderegelers en deurmeenemers twee noodzakelijke en bij elkaar horende componenten.

Art.nr.	Omschrijving	EAN	Kort.gr.
7500440	Deurmeenemer MK90, verzinkt	8717703540918	H043



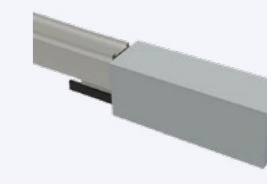
DEURAANDRIJVING

De OpenDo 80 is een compact systeem voor het eenvoudig elektrisch laten openen en sluiten van lichte schuifdeuren (max 80 kg). Ideaal voor kantoren, verzorgingstehuizen, gehandicaptenwoningen, etc. De DICTATOR OpenDo 80 is een complete set met aandrijving en besturing, voeding en schuifrail. De levering is excl. deur.

TYPE OPENDO 80

ELEKTISCHE DEURAANDRIJVING

Art.nr.	Omschrijving	EAN	Kort.gr.
	OpenDo 80 Mono		
	<i>Uitvoering voor 1 deur (max. 80 kg)</i>		
8480220-2	Rail 2000, deurbreedte max. 1100	8717703545067	H076
8480700-2	Rail 3000, deurbreedte max. 1600	8717703545081	H076
	OpenDo 80 Synchro		
	<i>Uitvoering voor 2 deuren (40 kg per deur)</i>		
8480420-2	Rail 4000, deurbreedte max. 1050	8717703545074	H076



DICTATOR levert de OpenDo 80 deuraandrijving in combinatie met een Henderson schuifrailsysteem van het type Husky Pro.

MECHANISCHE SCHUIFDEURSLUITER

Onze DICTAMAT 50 is een betrouwbare en compacte mechanische schuifdeursluiser voor kleine schuifdeuren. Zowel de sluitkracht als ook de sluitsnelheid zijn zeer nauwkeurig in te stellen. De deur wordt over de gehele schuifweg met een gecontroleerde snelheid gesloten.

TYPE DICTAMAT 50		MECHANISCHE DEURSLUITER	
Art.nr.	Omschrijving	EAN	Kort.gr.
	<i>Uitvoering DICTAMAT 50 KP (plaatsing onder de rail)</i>		
7700082	DICTAMAT 50 KP, 50 newton, links	8717703541571	H074
7700093	DICTAMAT 50 KP, 50 newton, rechts	8717703543520	H074
	<i>Uitvoering DICTAMAT 50 KW (plaatsing boven de rail)</i>		
7700083	DICTAMAT 50 KW, 50 newton	8717703541588	H074
	<i>Uitvoering DICTAMAT 50 BK-S (losse componenten)</i>		
7700080	DICTAMAT 50 BK-S, 50 newton	8717703541564	H074
	Op aanvraag ook mechanische schuifdeursluiters leverbaar in 25 of 80 newton.		



DICTAMAT 50 KP



DICTAMAT 50 KW



DICTAMAT 50 BK-S

DICTAMAT 50 BK-S



SLUITVERTRAGING

DICTATOR sluitvertraging, een mechanische timer die de deur in volledig geopende positie tot max. 30 seconden vasthoudt.

TYPE SLUITVERTRAGING		REGELBARE SLUITVERTRAGING VOOR SCHUIFDEURSLUITER	
Art.nr.	Omschrijving	EAN	Kort.gr.
5847000	Mechanische sluitvertraging, regelbaar 0-30 seconden	8717703541960	E013



VLOERVEREN

Onze WAB 180 vloerveren hebben in de loop der jaren bewezen zeer geschikt te zijn voor toepassing op zware toegangsdeuren, bijvoorbeeld in kerken, musea, openbare gebouwen, postkantoren, diverse ministeries en scholen.

TYPE WAB 180		VOOR AANSLAGDEUREN (GEEN PENDELDEUREN)	
Art.nr.	Omschrijving	EAN	Kort.gr.
7460002-2	Vloerver WAB 180 sterkte II, DIN links	8717703543537	H095
7460012-2	Vloerver WAB 180 sterkte II, DIN rechts	8717703543544	H095
7460003-2	Vloerver WAB 180 sterkte III, DIN links	8717703543551	H095
7460013-2	Vloerver WAB 180 sterkte III, DIN rechts	8717703543568	H095
7460004-2	Vloerver WAB 180 sterkte IV, DIN links	8717703543575	H095
7460014-2	Vloerver WAB 180 sterkte IV, DIN rechts	8717703543582	H095
7460005-2	Vloerver WAB 180 sterkte V, DIN links	8717703543599	H095
7460015-2	Vloerver WAB 180 sterkte V, DIN rechts	8717703543605	H095
7460056-2	Vloerver WAB 180 sterkte VI, DIN links	8717703543612	H095
7460066-2	Vloerver WAB 180 sterkte VI, DIN recht	8717703543629	H095
	Toebehoren		
7460082-2	messing-afdekplaat DIN links	8717703543650	H095
7460083-2	messing-afdekplaat DIN rechts	8717703543667	H095
7460084-2	RVS-afdekplaat DIN links	8717703543674	H095
7460085-2	RVS-afdekplaat DIN rechts	8717703543681	H095
7460086-300	Aanschroefspeun (onder) verzinkt tot 300 kg	8717703543698	H095
7460086-600	Aanschroefspeun (onder) verzinkt tot 600 kg	8717703543704	H095
7460087	Aanschroefspeun (boven) verzinkt tot 300 kg	8717703543711	H095
7460094	Aanschroefspeun (boven) verzinkt tot 600 kg*	8717703543728	H095
7460088-300	Aanlasspeun (onder) tot 300 kg	8717703543735	H095
7460088-600	Aanlasspeun (onder) tot 600 kg	8717703543742	H095
7460089-300	Aanlasspeun (boven) tot 300 kg	8717703543759	H095
7460089-600	Aanlasspeun (boven) 600*	8717703543766	H095
7460090	Rechte onderspeun tot 600 kg	8717703543773	H095
7460091-300	Rechte bovenspeun tot 300 kg	8717703548181	H095
7460091-600	Rechte bovenspeun tot 600 kg	8717703543780	H095
7460097	Paraffine-vulling cementbeschermkast	8717703543797	H095
	* met naaldlager		



WAB 180 vloerver



Messing afdekplaat

RVS afdekplaat



Aanschroefspeun onder



Aanschroefspeun boven



Aanlasspeun onder Aanlasspeun boven



Rechte onderspeun



Rechte bovenspeunen



Aanlasspeun boven

DEURGEWICHT	DEURBREEDE IN M	VLOERVERSTERKTE
100 - 200	tot 1,15	II
	tot 1,40	III
200 - 300	tot 1,15	III
	tot 1,40	IV
300 - 400	tot 1,15	IV
	tot 1,40	V
450 - 500	tot 1,40	V
	tot 1,55	VI
500 - 600	tot 1,55	VI

Deze tabel helpt u bij het kiezen van de juiste maat voor uw toepassing. Alle gegevens hebben betrekking op een deurhoogte van minimaal 1,75 m en maximaal 2,50 m, zonder windbelasting. In het geval van buitendeuren blootgesteld aan wind of binnendeuren in een omgeving met hoge drukverschillen, gelieve ons te contacteren. Dit geldt ook voor afwijkende deurafmetingen.





VASTZETINSTALLATIES EN TOEBEHOREN VOOR BRANDDEUREN

Vastzetinstallaties houden deuren en poorten open tijdens normaal gebruik, maar zorgen ervoor dat ze automatisch sluiten bij brand. Brandwerende afsluitingen voorkomen dat vuur zich door het gebouw verspreidt. Daarom moeten deuren en poorten in brandcompartimenten getest en goedgekeurd zijn en voldoen aan de zelfsluitende voorschriften.

In veel gebouwen is het nodig om brand- of rookwerende deuren tijdelijk open te houden. Het gebruik van een wig of ander object verhindert de juiste werking bij brand. Daarom zijn vastzetinstallaties de veilige oplossing. DICTATOR biedt hiervoor een compleet assortiment, van magneten en rookmelders tot brandmeldcentrales.

DICTATOR VASTZETSYSTEEM IN EEN SET VOOR EEN ENKELE DRAAIDEUR

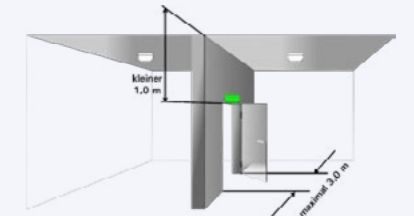
Voor zelfstandige deuren waarbij geen mogelijkheid is voor het aansluiten op de BMC installatie.



Basisset bestaat uit:

Aantal	Omschrijving	Art.nr.
1	Rookschakelaar/voeding met geïntegreerde ontgrendelingsinrichting RZ-24 met automatische reset.	7040543
1	Rookmelder RM 4000	7040860SET
1	Montagebeugel (kozijnmontage) t.b.v. RM/WM4000	7040570
1	Membraamdoorvoer	7040577
1	Elektromagneet EM GD 60 K 70, 700N, 24Vdc	7040223
1	Ankerplaat AP GD 60 W 50	7040070
1	Keuringssticker	7040594

Het vastzetstelsel is ontworpen voor enkelvleugelige deuren (draaideuren) met een vrije doorgangsbreedte tot 3m en een plafond hoogte vanaf bovenkant kozijn tot aan plafond max 1 m.



Opmerking: Als de afstand vanaf bovenkant kozijn tot aan het plafond meer is dan 1 m, dan zijn er 2 extra brandmelders nodig voor plafondmontage.

EXTRA BENODIGDHEDEN BIJ EEN 2-VLEUGELIGE DRAAIDEUR

Bij 2-vleugelige draaideuren onderstaande extra bestellen.

Aantal	Omschrijving	Art.nr.
1	Elektromagneet EM GD 60 K 70, 700N, 24Vdc	7040223
1	Ankerplaat AP GD 60 W 50	7040070



DICTATOR Rookmelder (Art.nr. 7040860SET)

Levering geschiedt met 1 RM 4000 rookmelder.



Testspray rookmelder (Art.Nr. 7040572)

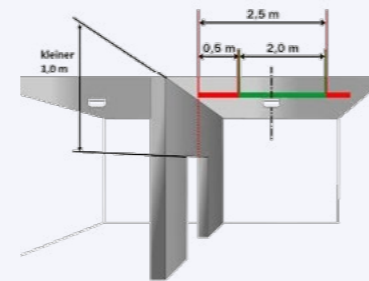
Levering is zonder testspuitbus. Als u de testspray wilt, selecteer dan deze optie.

DICTATOR VASTZETSYSTEEM IN EEN SET VOOR EEN ENKELE SCHUIFDEUR

Voor zelfstandige deuren waarbij geen mogelijkheid is voor het aansluiten op de BMC installatie.



Het vastzetstelsel is ontworpen voor enkelvleugelige deuren (schuifdeuren) met een plafond hoogte vanaf bovenkant kozijn tot aan plafond max 1 m.



Opmerking: Als de afstand van de bovenkant van het kozijn tot aan het plafond meer is dan 1 m, dan is een extra brandmelder nodig net aan de bovenzijde van het kozijn.

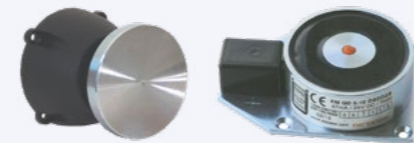
Basisset bestaat uit:

Aantal	Omschrijving	Art.nr.
1	Energievoorzieningsunit met geïntegreerde ontgrendelingsinrichting RZ-24.	7040553
2	Rookmelder RM 4000	7040860SET
1	Elektromagneet EM GD 60 F 26, 700N, 24Vdc	7040049
1	Ankerplaat type T, AP GD 60 T 80	7040028
1	Keuringsticker	7040594

EXTRA BENODIGDHEDEN BIJ EEN 2-VLEUGELIGE SCHUIFDEUREN EN POORTEN

Bij 2-vleugelige draaideuren onderstaande extra bestellen.

Aantal	Omschrijving	Art.nr.
1	Elektromagneet EM GD 60 F 26, 700N, 24Vdc	7040049
1	Ankerplaat type T, AP GD 60 T 80	7040028



OPTIONELE COMPONENTEN (INDIEN NODIG)



DICTATOR Rookmelder (Art.nr. 7040860SET)

De levering gebeurt met 2 rookmelders RM 4000.



Montagebeugel voor kozijnmontage brandmelder RM/WM (Art.nr. 7040570 + 7040577)

De levering gebeurt zonder montagebeugels. Selecteer indien nodig de volgende opties.



Testspray rookmelders (Art.Nr. 7040572)

Levering is zonder testspray. Als u de testspray wilt, selecteer dan deze optie.



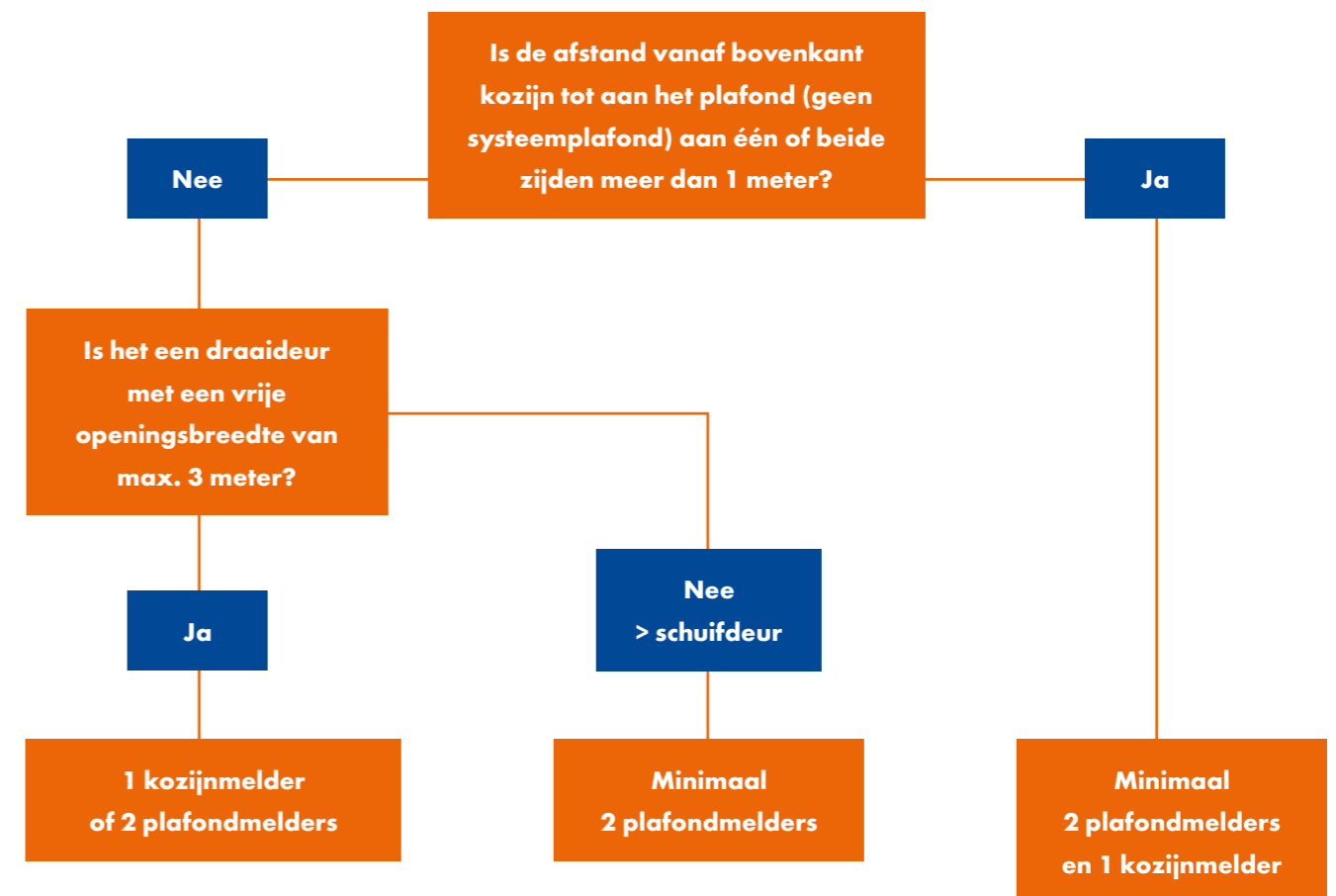
Energiegebufferde audiovisuele sirene (art.nr. 7700172)

Levering is zonder audiovisuele signalen. Als u de sluitbeweging moet signaleren, selecteer dan de volgende optie.

KEUZEHULP AANTAL BRANDMELDERS

Het aantal benodigde brandmelders is terug te vinden in onderliggende keuzehulp.

Volgens DIBt-richtlijnen voor vastzetssystemen:



De detectieradius van een brandmelder wordt door de DIBt op 2,3 meter gesteld!

De openingsbreedte is groter dan 4,6 meter > dan zijn er 2 keer het aantal plafond- en kozijnmelders nodig.

De openingsbreedte is groter dan 9,2 meter > dan zijn er 3 keer het aantal plafond- en kozijnmelders nodig.

De openingsbreedte is groter dan 13,8 meter > dan zijn er 4 keer het aantal plafond- en kozijnmelders nodig... enzovoort.



EINDDEMPERS EDH M 28

DICTATOR eindpositiedempers vertragen bewegingen kort voor het bereiken van de eindpositie, bijv. die van schuifdeuren kort voor het bereiken van de OPEN en DICHT posities. Dienovereenkomstig lange slaglengtes zorgen voor voldoende veiligheidsafstand. De eindpositiedempers zijn traploos instelbaar en kunnen daarom optimaal worden aangepast aan de betreffende vereisten.

Om de verschillende massa's te dempen, zijn er demperseries met verschillende diameters verkrijgbaar.

EINDDEMPERS EDH M 28

Art.nr.	Omschrijving	EAN	Kort.gr.
7203150	Einddemper EDHM28, 50 mm slag *	8717703547177	H029
7200101	Einddemper EDHM28, 70 mm slag *	8717703547184	H029
7203015	Einddemper EDHM28, 120 mm slag *	8717703547191	H029
7200600-28	Einddemper EDHM28, 200 mm slag *	8717703547207	H029
	Voorzien van magneetkop		
Toebehoren:			
8205199 A	Bevestigingsblokje t.b.v. demper EDH 28 met schroefdraad	8717703547337	H098
8205199 B	Bevestigingsblokje t.b.v. demper EDH 28 zonder schroefdraad	8717703547344	H098
7040025	Ankerplaat AP GD 50 G16	8717703542318	H021

Ander uitvoeringen zijn te vinden op onze website



MAGNETEN

Art.nr.	Omschrijving	EAN	Kort.gr.
7040111	Electromagneet type S, EM GD 60 S 175, 700 N 24VDC	8717703542370	H021
7040223	Electromagneet type K, EM GD 60 K 70, 700 N 24VDC	8717703544688	H021
7040224	Electromagneet type K, EM GD 60 K 70 oT, 700 N 24VDC	8717703544695	H021
7040133	Electromagneet type R, EM GD 60 R 26, 700 N 24VDC	8717703544633	H021

Ander uitvoeringen zijn te vinden op onze website



Type S



Type K
oT = zonder
rode knop



Type R

ANKERPLATEN

Art.nr.	Omschrijving	EAN	Kort.gr.
7040039	Ankerplaat type G, AP GD 60 G 16	8717703544534	H021
7040070	Ankerplaat type W, AP GD 60 W 50	8717703544510	H021
7040028	Ankerplaat type T, AP GD 60 T 80	8717703542325	H021

Ander uitvoeringen zijn te vinden op onze website



Type G



Type W



Type T



BRANDMELDCENTRALE

Art.nr.	Omschrijving	EAN	Kort.gr.
7040553	Centrale RZ-24, 0,9A, IP64, kleine behuizing	8717703544961	H020
7040554	Centrale RZ-24, 0,9A, IP64, grote behuizing	8717703544978	H020



ROOK-/WARMTEMLER

Art.nr.	Omschrijving	EAN	Kort.gr.
7040860SET	* Rookmelder RM4000	8717703544961	H020
7040861SET	* Warmtemelder WM4000	8717703544978	H020

* Deze melders moeten altijd gebruikt worden in combinatie met een RZ-24.

Ze zijn op aanvraag ook als stand-alone 24Vdc melder leverbaar in combinatie met een relaisokkel



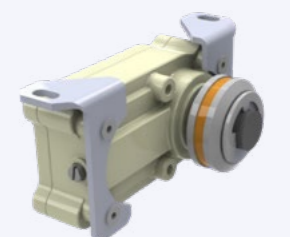
RADIAALDEMPERS

Onze radiaaldempers zorgen bij bijvoorbeeld schuifdeuren voor een gecontroleerde snelheid over de gehele schuifweg. Onze radiaal demper of lamellenradiaal demper bieden oplossingen voor de meest uiteenlopende situaties.

RADIAL DAMPERS LD

Art.nr.	Omschrijving	EAN	Kort.gr.
7244040	Miniradiaaldemper LD50, normale demping	8717703547443	H075
7244047	Miniradiaaldemper LD50-2, lichte demping	8717703547450	H075

Ander uitvoeringen zijn te vinden op onze website





GASVEREN

We leveren gasveren op maat, perfect afgestemd op uw specifieke situatie.

Of het nu gaat om kleppen, luiken, ramen of andere bewegende onderdelen, wij bieden de ideale oplossing. Met onze vragenlijst geeft u aan wat u nodig heeft en ons team zorgt voor een offerte met tekening op maat.

We bieden diverse soorten gasveren:

- Drukgasveren: Voor het openen en sluiten van o.a. kleppen, luiken en deksels.
- Gasveren met gescheiden zuigers: Voor toepassingen die gelijkmatige, langzame bewegingen vereisen, ideaal voor gevoelige apparatuur.
- Trekgasveren: Voor beperkte ruimtes waar drukgasveren niet passen.
- Blokkeerbare gasveren: Voor het vastzetten van bewegende objecten zoals stoelen en rugleuningen, met starre of verende blokkering.
- Schuifeenheden: Voor nauwkeurige controle van de uitschuifsnelheid, gecombineerd met hydraulische demping.



Wilt u een offerte ontvangen voor gasveren, vul dan ons invulformulier in die te vinden is op onze website.

VASTMONTAGE OLIEDEMPERS

DICTATOR oliedempers met bevestigingen aan beide uiteinden worden overal gebruikt waar bewegende voorwerpen, zoals kleppen, deksels of bedieningsarmen, een bepaalde snelheid niet mogen overschrijden. Ze worden bevestigd aan het object dat moet worden gedempt en zorgen zo voor een constante demping tijdens hun hele slag.

DEMPINGSKARAKTERISTIEKEN

Afhankelijk van de toepassing kun je kiezen tussen demping bij een ingaande slag (duwkrachten), bij een uitgeschoven slag (trekkrachten) of beide samen (d.w.z. duw- en trekkrachten).

Gedetailleerde informatie over alle modellen vindt u op onze website.

DICTATOR: UW SPECIALIST IN DEURSLUIT-, OPVANG-, AANDRIJF- EN GASVEERTECHNIEK

Bij DICTATOR staan kwaliteit, betrouwbaarheid en innovatie centraal. Al meer dan 90 jaar ontwikkelen we duurzame oplossingen die écht het verschil maken. Vanuit onze productielocaties in Europa en onze vestiging in Emmeloord bedienen we niet alleen de Benelux, maar leveren we wereldwijd.

ONZE KRACHT: ERVARING EN TOEWIJDING

Dankzij de nieuwste technologische ontwikkelingen en de expertise van onze betrokken vakmensen, zijn we in staat om continu te innoveren. En dat merkt u! In kwaliteit van onze producten maar ook in het advies dat wij geven. Of het nu gaat om standaardoplossingen of maatwerk, wij staan voor u klaar. Met persoonlijk advies en technische ondersteuning zorgen we samen voor het perfecte resultaat.

**DICTATOR IS NIET ZOMAAR EEN MERK;
HET IS EEN BELOFTE VAN KWALITEIT, VAKMANSCHAP EN
INNOVATIE IN ELKE DEUR DIE WE SLUITEN**



Heeft u vragen over een product of bent u op zoek naar technische ondersteuning? Ons serviceteam staat voor u klaar om u te helpen. Ze zijn bereikbaar via telefoon, e-mail of chat.



+31 (0) 527 61 34 56
info@dictator.nl

DICTATOR PRODUCTIE BV
PRODUCTSELECTIE V3.0

CONTACTGEGEVENS

Florijn 13, 8305 BR Emmeloord
+31 (0)527 61 34 56 | info@dictator.nl

Bezoek onze website voor meer informatie
www.dictator.nl

Op ons Youtube kanaal staan veel
montage video's en er komen nog meer bij.

